



美しく包み込む
FLAG [フラッグ]





FLAG [フラッグ] 美しく包み込む

Designed by Yoshimitsu Asakura

細く優雅な脚の先に旗のようななびく広い背もたれ、そんな形から名付けられました。アームから滑らかに繋がるその背もたれは、おおらかな弧を描き、体を包み込むように受け止めてくれます。力強く踏ん張る脚。ゆったりと安心感のある座面。トヨモクの成形合板技術を存分に活かした逸品です。



ウォールナット(板座)



ホワイトオーク(板座)



ウォールナット(張座)



ホワイトオーク(張座)



スチール脚
ホワイトアッシュ・ホワイト塗装(板座)

Price : (表示価格は全て税抜です)

ウォールナット
板座 ¥49,500-
張地 A ¥49,500-
張地 B ¥53,000-
張地 C ¥54,000-

ホワイトオーク
板座 ¥47,500-
張地 A ¥47,500-
張地 B ¥51,000-
張地 C ¥52,000-

スチール脚
ホワイト塗装
板座 ¥59,000-
張地 A ¥59,000-
張地 B ¥62,500-
張地 C ¥63,500-

Spec :

材質：ブナ天然木積層材 / ブナ天然木 (表面材：ウォールナット / ホワイトオーク / ホワイトアッシュ) 塗装：ウレタン仕上
寸法：W540 D500 H755 SH420(張) / 410(板) 重量：5.6(張) / 5.8(板) / 6.0(スチール・張) / 6.2(スチール・板) kg

 豊橋木工株式会社

〒441-3302 愛知県豊橋市杉山町字知原12-1052 TEL : 0532-23-2151 / FAX : 0532-23-4522 / E-mail : info@toyomoku.co.jp
http://toyomoku.co.jp

アネルカ

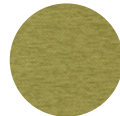
張地グレード A

ポリエステルモールド使いの良質でプレーンなファブリックシリーズです。

材質：ポリエステル100%



グリーン G



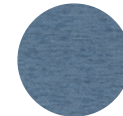
ミモザ MS



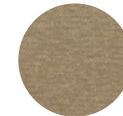
ダークブラウン DBR



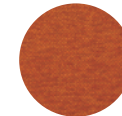
ダークブルー DB



ライトブルー LB



キャメル CA



オレンジ OR

シュロ

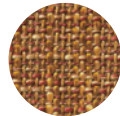
張地グレード B

大きな糸目をざっくりと編み込んだシュロは、独特の風合いを楽しんでいただくことができます。

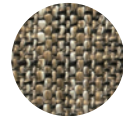
材質：アクリル55% / ポリエステル45%



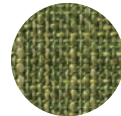
モカブラウン 09



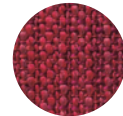
ビターオレンジ 04



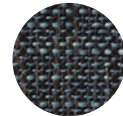
ライトブラウン 03



リーフグリーン 06



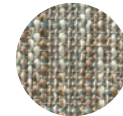
スカーレット 07



ダークブルー 08



チャコールグレー 12



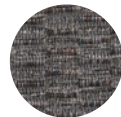
ベージュ 05

モミ

張地グレード B

マットでしっとりとした毛並みのモミは、肌触りに優れており、座ることがひとつの楽しみになるでしょう。

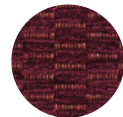
材質：ポリエステル90% / 綿10%



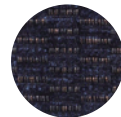
ミルキーブラウン 02



チョコブラウン 03



ガーネット 05



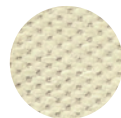
ディープブルー 06

イチイ

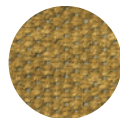
張地グレード C

美しい毛並みを持つフジエキスタイルのイチイ。布地自体に重量感があり、美しい半光沢を持っています。

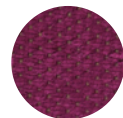
材質：レーヨン45% / ポリエステル40% / 綿15%



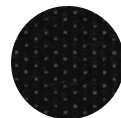
ナチュラルホワイト 01



マスタードイエロー 02



ビビッドパープル 07



マットブラック 12

オールマイティ (合成皮革)

張地グレード A

変色しにくく、フッ素処理で汚れも付きにくい。合成皮革が選ばれるのは、耐久性に優れているから。

材質：PVC



ビターブラウン



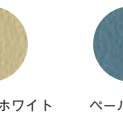
キャメル



グレー



オリーブ



アイボリーホワイト



パールブルー

FLAG & SEPINTO 張地一覧

スタンダードな張地から、個性的な張地まで。椅子に合わせてセレクトしました。

お使いのパソコンのブラウザ環境、または印刷の状況により実際のものとは色味の異なる場合がございます。

 豊橋木工株式会社

〒441-3302 愛知県豊橋市杉山町字知原12-1052 TEL : 0532-23-2151 / FAX : 0532-23-4522 / E-mail : info@toyomoku.co.jp
<http://toyomoku.co.jp>